

HAMMELEV SKOLE

Totalrådgivning

Projektet omhandler til- og ombygning af Hammelev Skole til en kapacitet svarende til op til 2 spor fra 0. til og med 6. klasse.

Tilbygningen består af en ny bygningsfløj i 2 etager med delvist udnyttet tagetage, placeret nord for skolens nuværende hovedbygning og sammenbygget med denne via en mellembygning "Mellemmrummet", der fremstår i 2 etager.

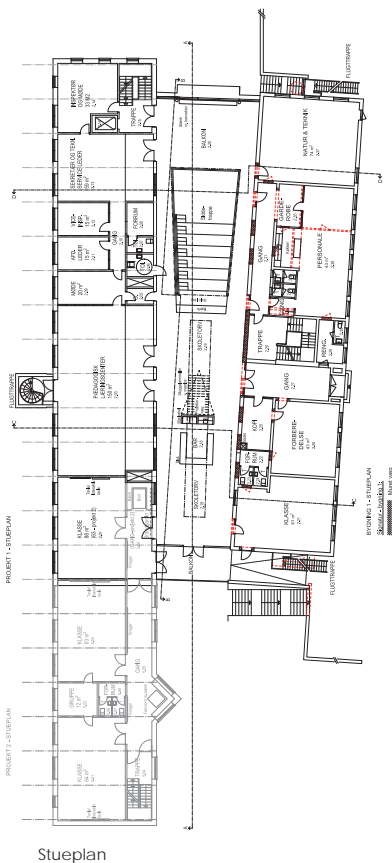
Tilbygningen indeholder i parterreetagen fleksible faglokaler for sløjd, billedkunst, håndarbejde og musik med adgang til fagtorv og "arena" i mellembygningen.

På stueplan indeholder tilbygningen ny administration og pædagogiske service center med udgang til nyt skoletov i mellembygningen. Skoletrovet knytter via en bred siddetrapp an til arenaen i parterreetagen, så området kan anvendes til samlinger og fællesundervisning samt til foredrag, drama og lignende både i og udenfor skolens åbningstid.

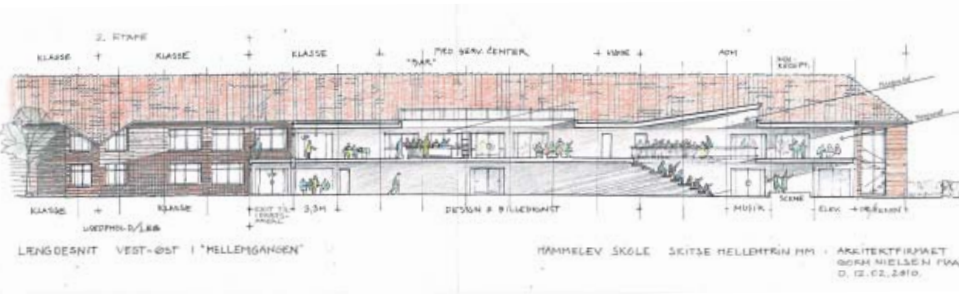
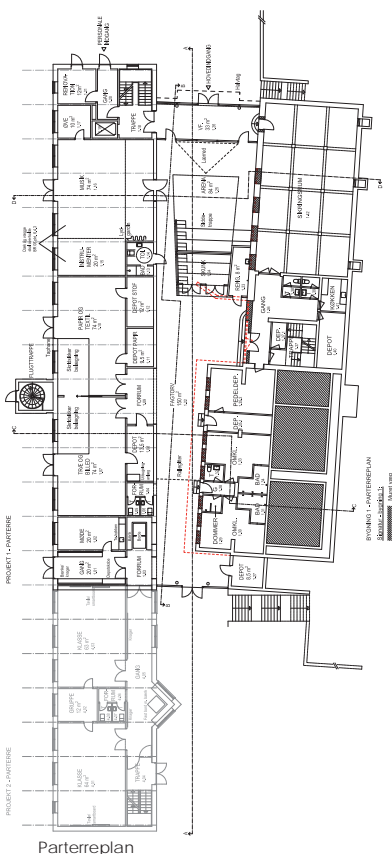
Herudover indeholder tilbygningen 6 klasselokaler med tilhørende grupperum fordelt over de to etager. Tagetagen udnyttes til depot, teknik og serverrum.

I den eksisterende bygning ombygges for etablering af rummelige og tidssvarende personalefaciliteter og klasselokaler.

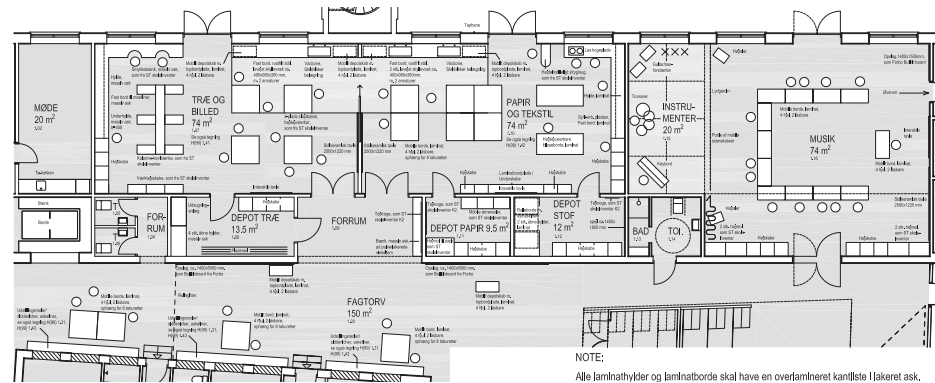
I forbindelse med projektet har tegnestuen desuden udarbejdet landskabsplan for de nære udearealer med områder til leg og ophold samt nyt parkeringsanlæg.



Opførelsesår	Under opførelse
Entreprisesum	-
Bruttoareal	1.590 m2 (nybyg) 560 m2 (ombyg)
Bygherre	Haderslev Kommune - Karl Erik Olesen
Ingeniør	Gregersen og Olsson - rådgivende ingeniører



Længdesnit i skoletov



Indretningsplan faglokaler