



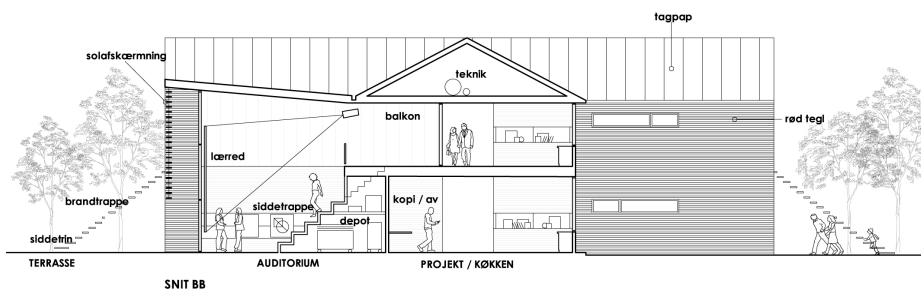
Udvidelse af Rødskærsbro Skole med hhv. nyt afdelingsområde til indskoling/SFO i et plan og afdelingsområde for mellemtrin og udskoling i to plan.



Nyt afdelingsområde for mellemtrin og udskoling



Fællesområde for indskoling og SFO



RØDKÆRSBRO SKOLE, om- og tilbygning

Totalrådgivning

Det samlede projekt omfatter nyt indskolingsafsnit, opdatering af pædagogisk servicecenter samt musik-kreative fag, skolekøkken og naturfag og opførelse af et samlet afdelingsområde for mellemtrin og udskoling.

Projekterne er udført etapevis som led i fuldførelsen af en samlet skoleudbygningsplan for Rødskærsbro Skole, udarbejdet af tegnestuen i 2000.

Tilbygningen til de ældste elever er udformet ud fra et ønske om at indgå i en harmonisk sammenhæng med både den gamle skolebygning og den nyligt opførte indskolingsfløj. Bygningen kobler sig vinkelret på den nord-syd gående hovedbygning og har i både arkitektonisk udtryk og overordnet materialeholdning et klart og tydeligt slægtsskab med det eksisterende anlæg.

Nybygningen er disponeret som et "længehus" i to plan indeholdende afdelingsområder til mellemtrin og udskoling. Bygningens to plan giver mulighed for at komprimere bygningsanlægget og samtidig drage fordel af de to etager til bl.a. at skabe vertikale rumlige sammenhænge og dermed introducere en større "skala" i bygningen, der tilfører undervisningsmiljøet for de ældre elever en særlig identitet.

De to etager er som udgangspunkt identisk organiseret med klasserne parvis koblet på et langsgående fællesareal bestående af en række nicher, der fungerer som gruppe- og projektarbejdsområder. Fællesarealet brydes mod syd af et dobbelthøjt auditorium til brug for fremlæggelser, filmforevisning, fælles arrangementer m.v.

Opførelsesår 2002/2007-08

Bruttoareal 2.850 m²

Entreprisenum 38 mio.

Bygherre Bjerringbro Kommune, Børne- og kulturdirektør Hans Henrik Gaardsøe

Ingeniør Birch & Krogboe

