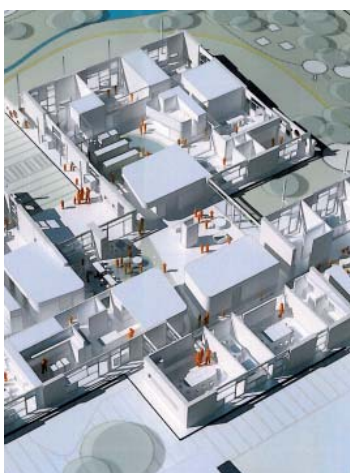




Børnehaveklynge set fra legepladsen



Udsnit af 3D-model, Fælleshus og børnehaveklynge

“Savannen” - Ny daginstitution i Sorring

Totalentreprise

“Savannen” skal danne rammen om en ny stor daginstitution i Sorring med to vuggestuegrupper (22 børn) og fem børnehavegrupper (130 børn) og et fælleshus, der rummer faciliteter for personale, musik- og motorik samt et børnekøkken i forbindelse med institutionens eget produktionskøkken.

Bygningens grundform med en sammenstilling af tre ligeværdige klynger omkring et centrum afspejler brugernes ønske om én institution, der opleves i mindre enheder.

Klyngernes hovedinddelinger i enkle robuste og rektangulære grundrum sikrer fremtidig fleksibilitet i indretningen mens rumlige detaljer som karnapper, lofthøjder og dagslysorientering skaber rumlig variation og identitet. Bygningens indre byder i kontrast hertil på et sammenhængende rumligt forløb med en række organisk udformede rummøbler med huler, hemse, opholdsnicher og legerum. Klyngernes kompaktthed sikrer korte afstande funktionerne imellem og giver mulighed for at minimere gangarealer til fordel for større fleksible fordelingsrum. De organiske former fra bygningens indre gentager sig i landskabsplanen i en skala der naturligt opdeler grunden i stemningsdannende uderum, der inspirerer til leg og ophold i forskellige hastigheder.

Opførelsesår	Totalentreprisekonkurrence, 2. præmie
Entreprisenum	21 mio.
Bruttoareal	1565 m ²
Bygherre	Silkeborg Kommune
Arkitektteam	Ark. Gorm Nielsen i samarbejde med Kjær & Richter
Ingeniør	Viborg ingeniørerne
Entreprenør	MTHøjgaard

